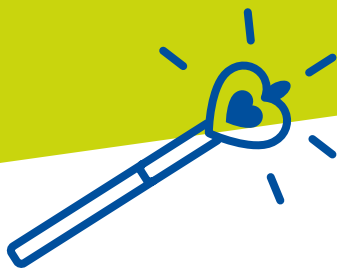




# Design und Druck aus einer Hand

Der DentaMile Design &  
Print Service

Jetzt neu:  
Design  
Service



 **DMG**

# 3D wie ich es will

Ein Service, alle Möglichkeiten. Wir haben für jede Situation die richtige Lösung.

- Sie haben keinen eigenen Drucker? Kein Problem!
- Sie haben keine Zeit für das Design? Kein Problem!

DentaMile Design & Print Service bietet maßgeschneiderte Lösungen für Ihre Bedürfnisse. Und so geht's:



Zur Step-by-Step-Anleitung des DentaMile Design & Print Service



Registrieren beim DentaMile Design & Print Service



Ihre Registrierung beginnt immer mit dem 30-Tage-Testzugang. So lernen Sie uns unverbindlich kennen.

3D wie ich es will



Entscheiden Sie hier, ob Sie nur das Design beauftragen, Ihre eigene Konstruktion zum Druck senden oder Design und Druck beauftragen möchten.

## DentaMile Design Service

## DentaMile Print Service

Scandaten hochladen



Nach Auftragsdefinition laden Sie Ihren Intraoralscan hoch.

DentaMile Design Service beauftragen



Entspricht alles Ihren Wünschen, müssen Sie den Auftrag nur noch absenden.

Scandatenprüfung und Designprozess



Wir prüfen Ihre Scandaten und designen Ihr Objekt.

Status und Freigabe



Die Statusanzeigen und E-Mail-Benachrichtigungen halten Sie jederzeit auf dem Laufenden. Rückfragen klären wir im direkten Austausch. Nach Freigabe erhalten Sie Ihre Designdateien zum Selbstdrucken direkt zum Download.

Natürlich drucken wir die von uns designte Datei auch für Sie.

## DentaMile Design & Print Service

Hierfür beim Auftragsformular einfach „Design und Druck“ auswählen und die Wunschparameter definieren.

Design erstellen und hochladen



Aufbisssschienen und Bleaching-Schienen, die von Ihnen in den DentaMile connect Modulen erstellt wurden, können auch direkt aus dem Dashboard zum Druck delegiert werden. Wählen Sie dazu in der DentaMile connect Software den entsprechenden Workflow und folgen Sie dem intuitiven Ablauf.

Alternativ können Sie Ihre eigenen 3D-Konstruktionsdaten im STL-Format hochladen. Die notwendigen Spezifikationen finden Sie im jeweiligen Produktbereich.

DentaMile Print Service beauftragen



Entspricht alles Ihren Wünschen, müssen Sie den Auftrag nur noch absenden.

Datenprüfung, Druck und Qualitätscheck



Wir prüfen die Daten und drucken Ihre 3D-Modelle. Dabei legen wir ein besonderes Augenmerk auf die Qualität und checken jedes einzelne gefertigte Objekt.




Versandbereit innerhalb von 24 h






Im Regelfall sind Ihre fertig gestellten Aufträge bereits am nächsten Tag auf dem Weg zu Ihnen.

# Unser Portfolio

Diese Objekte können von uns gedruckt und konstruiert werden, je nach Ihren Wünschen. Sie haben die Wahl, die Datei zu erwerben und selbst zu drucken oder uns mit dem Druck zu beauftragen.

Portfolio	Design	Druck	Passende LuxaPrint Materialspezialisten für den 3D-Druck
<b>Modelle</b>			
	ja	ja	LuxaPrint Model in den Farben Grey, Beige, Ivory und Transparent
Modelle mit Sockel	ja	ja	
KFO-Modelle	ja	ja	
Implantatmodelle	ja	ja	
Stumpfmodelle	ja	ja	
<b>Schienen</b>			
	ja	ja	LuxaPrint Ortho Flex
Adjustierte Bleaching-Schienen	ja	ja	
Bracket-Übertragungsschienen	-	ja	
Schutzschienen	ja	ja	
Adjustierte Aufbisschienen	ja	ja	LuxaPrint Ortho Plus und LuxaPrint Ortho Comfort
Adjustierte Aufbisschienen mit Front-Eckzahn-Führung	ja	ja	
Michigan-Schienen	ja	ja	
<b>Löffel</b>			
	ja	ja	LuxaPrint Tray

Portfolio	Design	Druck	Passende LuxaPrint Materialspezialisten für den 3D-Druck
<b>Schablonen</b>			
	-	ja	LuxaPrint Ortho
<b>Zahnfleischmasken</b>			
	ja	ja	LuxaPrint*
*Wenn LuxaPrint Material nicht verfügbar ist, wird ein hochwertiges Fremdmaterial verwendet.			
<b>Kronen und Brücken</b>			
	ja	ja	LuxaPrint*
Brücken, 2er, 3er etc.	ja	ja	
*Wenn LuxaPrint Material nicht verfügbar ist, wird ein hochwertiges Fremdmaterial verwendet.			

Für unsere Druckobjekte\*\* bieten wir folgende Oberflächenoptionen an.

- **Stufe 0:** unbehandelt mit Stützstrukturen
- **Stufe 1:** unbehandelt ohne Stützstrukturen
- **Stufe 2:** vorpoliert ohne Stützstrukturen

\*\* Bitte beachten Sie, dass die vorpolierte Schiene kein fertiges Medizinprodukt ist und noch Nacharbeit benötigt.

# Jetzt registrieren und alle Vorteile genießen



## Zeitersparnis durch Outsourcing

Keine Personalbindung. Keine Schulung. Keine Ausfälle.



## Markenqualität

DMG steht seit 60 Jahren für Qualität.



## !NEU! Design Service

Wir unterstützen Sie beim Design Ihres dentalen Objekts.



## Schnelle Lieferung

Auftrag in der Regel nach 24 h versandbereit.



## Digitalisierung ohne Drucker

Keine Kapitalbindung. Keine Wartung. Kein Druckjob-Handling.



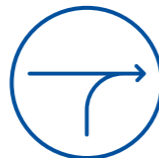
## Validierter Druck

Ihre Konstruktion, gedruckt in höchster Präzision mit dem DMG DentaMile System.



## Datenschutz und Datentransfer

Patientendaten werden beim Delegieren des Auftrags anonymisiert. Der Datentransfer ist verschlüsselt und DSGVO-konform.



## Offenes System

Erstellen Ihrer Konstruktion mit den DentaMile Workflows oder der Software Ihrer Wahl.



## DentaMile connect Software 30 Tage unverbindlich testen und Gratisdruck erhalten!

Ihre Registrierung beim DentaMile Design & Print Service beginnt immer mit dem Testzugang. So lernen Sie uns unverbindlich kennen.

- Software testen
- Gestaltungsmodule für Aufbissschienen und Bleaching-Schienen
- 1 Gratisdruck\*
- 1 Gratislieferung\*\*
- Keine Vertragsbindung
- Keine Abo-Falle

\* Nur in Verbindung mit dem DentaMile Design & Print Service Testzugang.

\*\* Dieses Angebot gilt zunächst nur für den Versand innerhalb Deutschlands.

## Unser Qualitätsversprechen

Hinter unseren Lösungen steht mit DMG ein ISO-zertifiziertes deutsches Unternehmen mit 60 Jahren Erfahrung in der Dentalbranche. In unserem hauseigenen Digital Application Center werden die digitalen Workflows unter Einbeziehung aller Komponenten sorgfältig geprüft und validiert.

## Unser Kulanzversprechen

Sollte eine Schiene doch einmal brechen, produzieren wir den Datensatz ohne Berechnung erneut.

Jetzt **Gratisdruck** sichern  
[dentamile.com](https://dentamile.com)



Zusammen  
ein Lächeln voraus



**DMG**

**Chemisch-Pharmazeutische Fabrik GmbH**

Elbgastraße 248 22547 Hamburg Germany

Fon: +49. (0) 40. 84 006-0 Fax: +49. (0) 40. 84 006-222

info@dmg-dental.com www.dmg-dental.com

www.facebook.com/dmgdental

